

## 國立臺北教育大學 函

地址：10671臺北市和平東路2段134號

聯絡人及電話：莊惠蓮02-27321104-62238

傳真電話：02-27365540

電子郵件信箱：social@tea.ntue.edu.tw

受文者：高雄市立左營高級中學

發文日期：中華民國111年6月2日

發文字號：北教大社字第1110630007號

速別：普通件

密等及解密條件或保密期限：

附件：(1110630007-1.pdf)

主旨：本校社會與區域發展學系系學會訂於111年7月25～27日

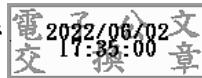
(一~三)辦理「2022社發營」(不過夜)活動，敬請轉知  
所屬學生踴躍報名參加，至為感荷。

說明：

- 一、「2022社發營」報名簡章，請參閱附件或社會與區域發展學系網頁<https://social.ntue.edu.tw>。
- 二、活動臉書(FB)：2022國北教大社發營
- 三、報名時間：即日起至111年06月30日(四)12:00止。
- 四、若對本營隊有相關疑問可透過以下方式聯絡：(02)27321104-62238

正本：全國各私立高級中學、全國各公立高級中學

副本：本校社會與區域發展學系



校長陳慶和 本案依分層負責規定授權單位主管決  
行