

114學年度 高一選班群家長說明會

左營高中 教務主任 陳彥誠 (115.4.25)



教務處公告

升大學

推薦錄取率達

75%

高於全國平均約 12 個百分點



繁星閃耀！



升大學

▲ 繁星推薦-校系分則查詢：[\(連結\)](#)

▲ 大學申請入學學習準備建議方向查詢系統：[\(連結\)](#)

特殊選才 / 繁星推薦 / 申請入學 / 分發入學

管道	特殊選才	繁星推薦	申請入學	分發入學
方式	特殊專長展現 (學習歷程) 無參採學測	在校成績 參採學測	學習歷程 參採學測	分科測驗 參採學測國英
課程/活動	積極參與相關活動或課程	部定必修課程 學測考科	修課紀錄、學習成果 自主學習、學測考科	加深加廣選修 學測考科

升大學



左營高中各班群規劃

- 各項宣導與說明會
- 普通班高中課程架構
- 各班群課程架構
- 學生班群調查表注意事項

左營高中各班群規劃

- 各項宣導與說明會
- 普通班高中課程架構
- 各班群課程架構
- 學生班群調查表注意事項

各項宣導與說明會

日期	活動	承辦單位
4/22 - 4/29	高一選班群入班宣講	課程諮詢教師團隊
4/25	高一選班群家長說明會	主講：教務主任/輔導主任 教務處團隊、輔導室團隊
5/25	高一各班學藝股長統一將班上 分班群調查表繳回至教務處	註冊組團隊

左營高中各班群規劃

- 各項宣導與說明會
- **普通班高中課程架構**
- 各班群課程架構
- 學生班群調查表注意事項

十二年國教課程架構

部定課程

部定必修

120學分
高一(56)
高二(48)
高三(16)

加深加廣
選修

50學分
高二+高三

多元選修

8學分
高一上下各2
高三上下各2

校訂課程

校訂必修

4學分
高一閱讀專題2
高二左營好學2

補強性
選修

團體活動

彈性學習
(含自主學習)

不計學分數
高一 2+2
高二 2+1+2+1
高三 2+1+2+1

普通班高中課程架構

- 部定課程 (繁星推薦、在校成績、學測考科) (申請入學)
 - 部定**必修**：高一56學分 + 高二48學分 + 高三16學分 = **120學分**
 - 含自然科探究與實作 (學習成果)
 - 加深加廣**選修**：高二與高三共**50學分** (分發入學) (修課紀錄)

普通班高中課程架構

- 校訂課程 (個人申請、學習成果)
 - 多元**選修**：高一**4學分** + 高三**4學分** (連結) (修課紀錄)
 - 校訂**必修**：高一閱讀與專題**2學分**；高二左營好學行動探索**2學分**
 - 補強性選修：本校於高三上學期開設，與多元選修相同時段實施(選課)
 - 團體活動：班會或社團
 - 彈性學習：微課程：高二下、高三上下 (連結) / 自主學習：高二上

左營高中各班群規劃

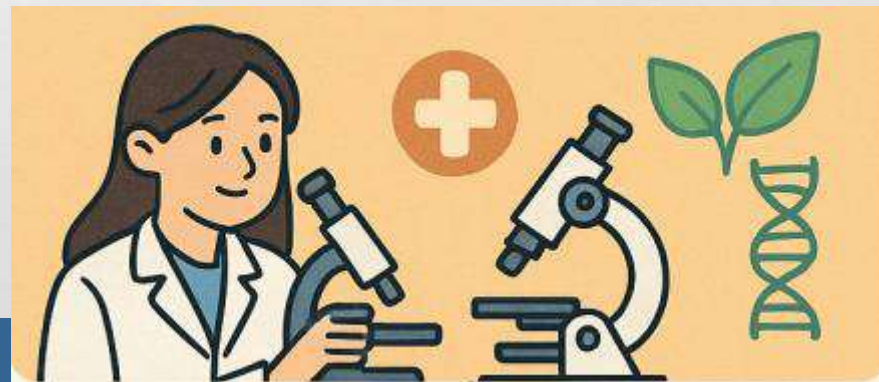
- 各項宣導與說明會
- 普通班高中課程架構
- **各班群課程架構**
- 學生班群調查表注意事項

高一不分群

科目	國語文	英語文	數學	歷史	地理	公民與社會	物理	化學	地球科學
學分	8	8	8	4	4	4	2	2	2

科目	生物	資訊科技	藝術生活	生命教育	生涯規劃	體育	本土語	閱讀與專題	多元選修
學分	2	2	2	1	1	4	2	2	4

高二分班群



高二分班群



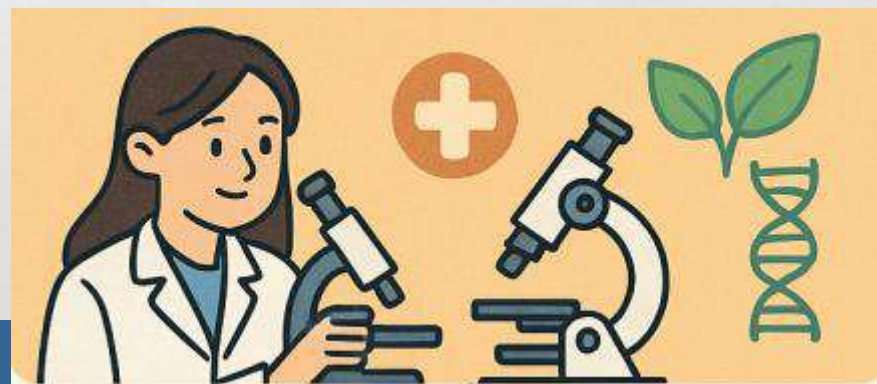
文史哲法(A班群)



財經商管(B班群)



數理化(C班群)



醫藥生農(D班群)

高二分班群

- 文史哲法班群(A班群)：113學年度2個班、114學年度2個班
 - 財經商管班群(B班群)：113學年度5個班、114學年度5個班
 - 數理化班群(C班群)：113學年度2個班、114學年度3個班
 - 醫藥生農班群(D班群)：113學年度5個班、114學年度4個班
- 社會組
- 自然組

各班群課程對應考科

班群	文史哲法 A班群	財經商管 B班群	數理化 C班群	醫藥生農 D班群
學測	國語文 英語文 數學B 社會	國語文 英語文 數學A 社會	國語文 英語文 數學A 自然	國語文 英語文 數學A 自然
分科測驗	數學乙 歷史 地理 公民	數學乙 歷史 地理 公民	數學甲 物理 化學	數學甲 物理 化學 生物

各班群課程對應考科

班群	文史哲法 A班群	財經商管 B班群	數理化 C班群	醫藥生農 D班群
學測	國語文 英語文 數學B 社會	國語文 英語文 數學A 社會	國語文 英語文 數學A 自然	國語文 英語文 數學A 自然
分科測驗	數學乙 歷史 地理 公民	數學乙 歷史 地理 公民	數學甲 物理 化學	數學甲 物理 化學 生物

數學A、數學B學測範圍

科目	學測範圍
數學A	高一必修數學、高二必修數學A
數學B	高一必修數學、高二必修數學B

數學A、數學B



數學A

數學A

High

難度高

高數學需求



數學B

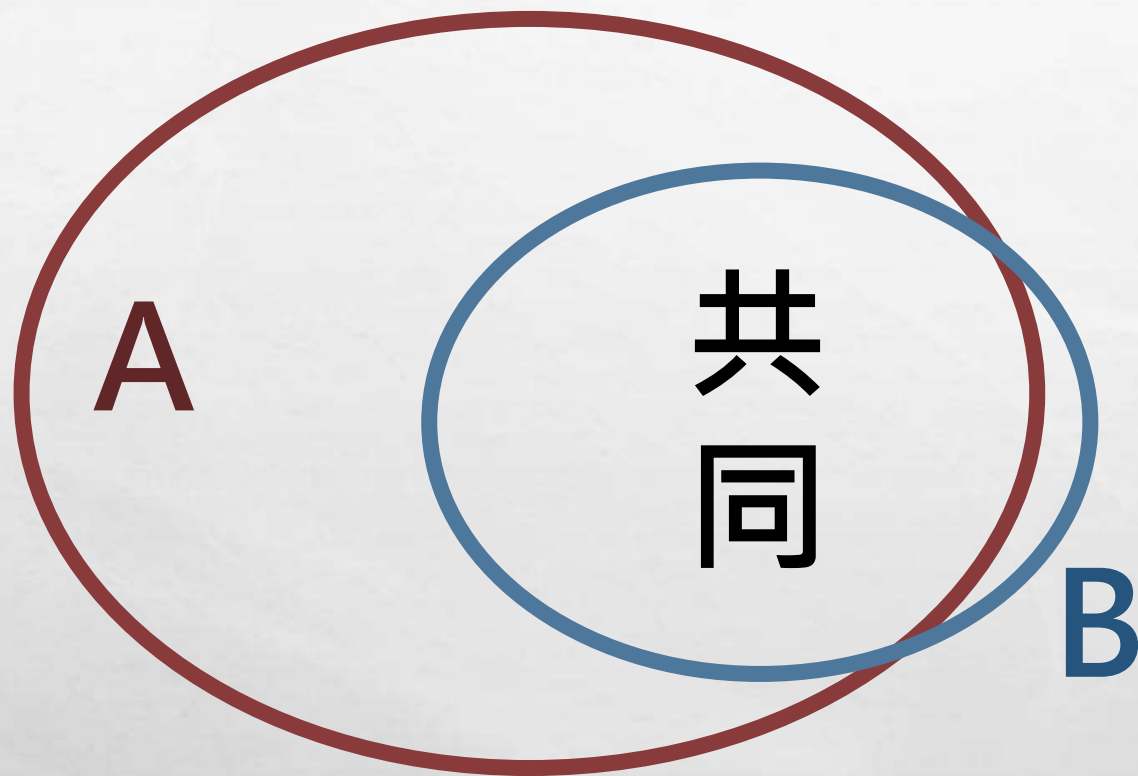
高中數學分軌學習

111學年起，學測數學科
分成A、B兩考科自由選考

難度低
低數學需求
LOW

數學B

數學A、數學B之不同



- A比B多
- 高一相同

高二數學A與數學B內容差異(上學期)

數學 A(上)	數學 B(上)	內容差異說明
三角函數 弧度量 扇形弧長與面積 sin, cos, tan 的函數圖形與性質 和差角公式(含半角倍角) [數 B 沒有] 正餘弦函數的疊合 [數 B 沒有]	週期性數學模型 弧度量 扇形弧長與面積 sin 的函數圖形與性質 [數 A 簡單版] 週期性現象 [數 A 不強調]	數學 B 沒有: cos, tan 的函數圖形與性質 和差角公式與函數疊合 但數學 B 側重生活中常見的週期性現象 (如: 示波器、聲波...)
指數與對數函數 指數函數與其應用 對數定義與對數律 估計正數的大小 對數函數與其應用	按比例成長模型 對數定義與對數律 估計正數的大小 指數函數 [數 A 簡單版] 對數函數 連續複利 [數 A 沒有]	數學 B 不涉及過多代數操作(如: 指數方程式、不等式...) 數學 B 需 認識自然常數 e 與自然對數 $\ln x$
平面向量 平面向量的運算(加減法、係數積) 平面向量的內積 柯西不等式與三角不等式 [數 B 沒有] 三角形的面積與二階行列式 [數 B 沒有]	平面上的比例 平面向量的運算(加減法、係數積) 平面向量的內積 平面幾何在生活情境的應用 [數 A 沒有]	數學 B 沒有: 柯西不等式、三角不等式 與二階行列式 數學 B 需認識平面幾何在生活情境的應用 (如: 紙張的比例、圓角的設計、繪圖的單點透視原理、平移伸縮設計圖案、設計裡的向量方法與哥德式教堂建築)

高二數學A與數學B內容差異(下學期)

數學 A(下)	數學 B(下)	內容差異說明
空間向量 空間概念 空間向量的運算 [數 B 沒有] 三階行列式 [數 B 沒有]	空間概念與圖形 空間概念 空間坐標系 平面與圓錐截痕 [數 A 沒有] 認識圓錐曲線 [數 A 沒有]	數學 B 沒有：空間向量、三階行列式、 空間中的平面與直線 數學 B 需學習 由球面上經緯度計算空間 坐標、認識圓錐截痕
空間中的平面與直線方程式 [數 B 沒有]		
矩陣 二元一次方程組的矩陣表達 三元聯立方程式 [數 B 沒有] 矩陣的基本運算與性質 矩陣的應用(轉移矩陣) [數 B 沒有] 線性變換 [數 B 沒有]	矩陣與資料表格 矩陣的基本運算與性質	數學 B 沒有：三元聯立方程式、轉移矩 陣與線性變換
條件機率與獨立事件 主觀機率與客觀機率 條件機率 貝氏定理	不確定性 主觀機率與客觀機率 條件機率、貝氏定理 [數 A 簡單版] 列聯表與文氏圖 [數 A 沒有]	數學 B 需學習 列聯表

本表僅供參考，實際內容仍以教科書為主。

18學群之數學A或數學B



依數學領域課程手冊

18學群重視不同數學能力

資訊

A B

工程

A

數理化

A

醫藥衛生

A B

生命科學

A

生物資源

A B

地球環境

A

建築設計

A B

藝術

B

社會心理

A B

大眾傳播

B

外語

B

文史哲

B

教育

A B

法政

A B

管理

A B

財經

A B

遊憩運動

B

參採數學A或數學B統計表(116學年度)

招生管道	數A	數B	數A與B 均可	擇一檢 定	數甲	數乙	其他組 合	不參採 數學
繁星推薦	555	230	0	111	0	0	0	811
申請入學	631	257	125	0	0	0	0	979
分發入學	73	134	0	0	469	152	5	862

資料來源：114年5月1日聯合新聞網 [\(連結\)](#)

各班群課程對應考科

班群	文史哲法 A班群	財經商管 B班群	數理化 C班群	醫藥生農 D班群
學測	國語文 英語文 數學B 社會	國語文 英語文 數學A 社會	國語文 英語文 數學A 自然	國語文 英語文 數學A 自然
分科測驗	數學乙 歷史 地理 公民	數學乙 歷史 地理 公民	數學甲 物理 化學	數學甲 物理 化學 生物

數學甲與數學乙

主要課題	基本精神
數學甲	為自然科學與工程技術相關領域之大學階段學習做準備
數學乙	為社會科學與財務、金融、管理相關領域之大學階段學習做準備

分科測驗：數學甲與數學乙

考科	相同範圍	差異範圍
數學甲	高一必修數學	高二必修數學A 高三加深加廣選修數學甲 ※數甲的考生完全不用接觸到數學B
數學乙		高二必修數學A與數學B均關聯的學習內容 高三加深加廣選修數學乙

左中數學課程架構

年級	文史哲法 A班群	財經商管 B班群	數理化 C班群	醫藥生農 D班群
高二	數學B	數學A	數學A	數學A
高三	選修數學乙 不選數學	數學乙	數學甲	數學甲

高二所有班群**共同必修**科目

科目	國語文	英語文	自然科探究與實作	音樂	美術	體育	全民國防教育	生活科技
學分	8	8	4	2	2	4	2	2

科目	家政	歷史	地理	公民	左營好學 行動探索
學分	2	2	2	2	2

高二不同班群必修科目差異

班群	文史哲法 A班群	財經商管 B班群	數理化 C班群	醫藥生農 D班群
必修科目差異	數學B	數學A	數學A	數學A
學分	8	8	8	8

高二不同班群選修科目差異

班群	文史哲法 A班群	財經商管 B班群	數理化 C班群	醫藥生農 D班群
選修科目差異 上學期	國學常識 藝能科多元選 修(跑班)	國學常識	力學一 物質與能量	力學一 物質與能量 細胞與遺傳
選修科目差異 下學期	國學常識 探究歷史 探究地理 探究公民與社會	國學常識 探究歷史 探究地理 探究公民與社會 藝能科多元選 修(跑班)	進階程式設計 力學二 物質構造反應	力學二 物質構造反應 細胞與遺傳

高二藝能科多元選修

- 戲說音樂 (屬音樂領域)
- 表演藝術面面觀 (屬藝術領域)
- 蓮潭樂水 (屬體育領域)



高三所有班群**共同必修**科目

科目	國語文	英語文	音樂	美術	健康與護理	體育
學分	4	2	2	2	2	4

高三所有班群**共同**選修科目

科目	英文 作文	英語 聽講	英文閱讀 與寫作	各類文 學選讀	專題閱讀 與研究	多元 選修	領域選 修(一)
學分	2	2	2	2	2	2	2

高三領域選修(一)

- 多媒體音樂 (屬藝術領域)
- 基本設計/新媒體藝術 (屬藝術領域)
- 創新生活與家庭 (屬綜合活動領域)
- 安全教育與傷害防護 (屬健康與體育領域)
- 健康與休閒生活 (屬健康與體育領域)
- 運動與健康 (屬健康與體育領域)
- 機器人專題 (屬科技領域)



高三不同班群選修科目差異

班群	文史哲法 A班群	財經商管 B班群	數理化 C班群	醫藥生農 D班群
選修科目差異 上學期	語文表達與傳播應用 族群國家歷史 空間資訊科技 現代社會經濟 (數學乙)	數學乙 族群國家歷史 空間資訊科技 現代社會經濟	數學甲 波動光聲音 電磁現象一 化學反應一 化學反應二 地質與環境	數學甲 波動光聲音 電磁現象一 化學反應一 化學反應二 動物體構造 生物多樣性
選修科目差異 上學期(跑班)	第二外語		科技領域選修	

高三A班群第二外語

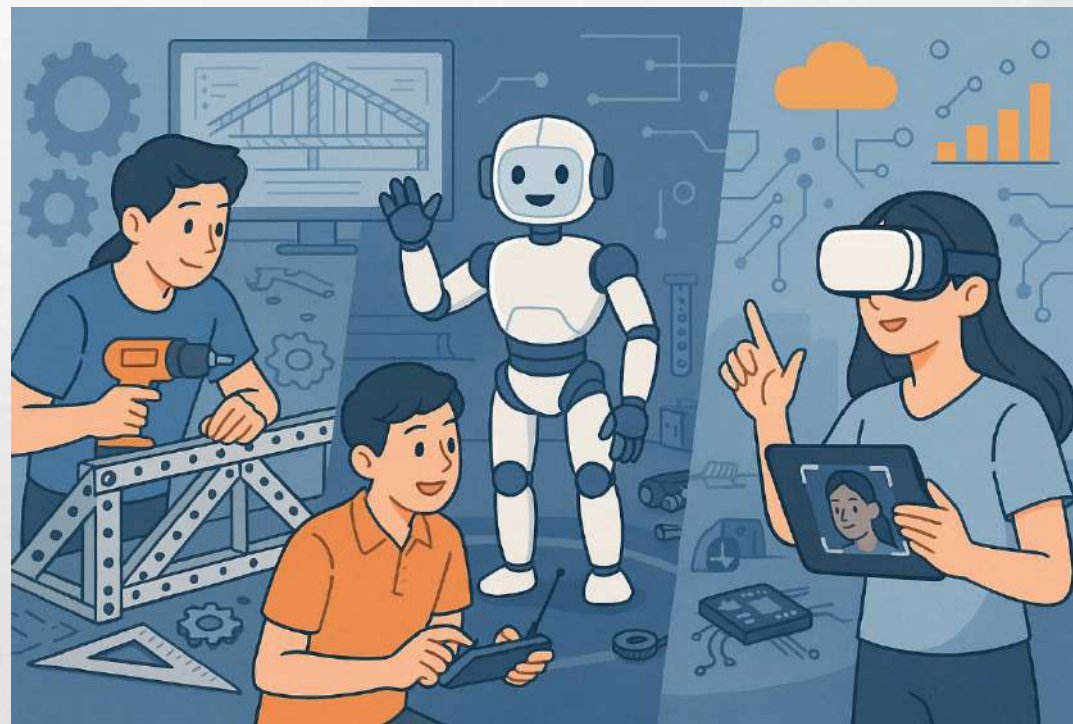
- 法語
- 德語

(配合國教屬第二外語計畫，
依實際師資情況開課)



高三C班群科技領域選修

- 工程設計專題
- 機器人專題
- 科技應用專題



高三不同班群選修科目差異

班群	文史哲法 A班群	財經商管 B班群	數理化 C班群	醫藥生農 D班群
選修科目差異 下學期	環境藝術歷史 社會環境議題 民主政治法律 (數學乙)	數學乙 環境藝術歷史 社會環境議題 民主政治法律	數學甲 電二與量子 電磁現象一 有機化學應用 化學反應二 地質與環境	數學甲 電二與量子 電磁現象一 有機化學應用 化學反應二 生命起源與植物 生物多樣性
選修科目差異 下學期(跑班)	第二外語 領域選修(二)		科技領域選修	

高三領域選修(二)

- 健康與休閒生活 (屬健康與體育領域)
- 表演創作 (屬藝術領域)
- 未來想像進路 (屬綜合活動領域)



左營高中各班群規劃

- 各項宣導與說明會
- 普通班高中課程架構
- 各班群課程架構
- **學生班群調查表注意事項**

請慎重選擇班群!!!

- 表格繳交期限：請學藝股長於**115年5月25日(星期一)**放學前繳回班級調查表(請依座號排列)
- **一經編班後，即不得要求更改。**
- 調查表收回後教務處即開始展開編班後續作業，轉換班群申請僅於高二上學期或下學期結束前一個月內開放(依教務處公告日期為準)，提供轉換不同班群申請，轉換班群申請只限一次。

班群調查表

- [\(連結\)](#)



普通高中升學資訊



大學多元入學升學網

校系簡章、榜單連結
歷年統計資料
書審上傳、網路選填平台



大學入學考試中心

指考、學測、英聽相關資訊
歷年試題、統計分析心理測驗.....

普通高中升學資訊



大學考試分發委員會

考試分發重要公告
歷年統計資料
登記分發相關資訊
網路登記志願平台



大學甄選入學委員會

校系簡章、榜單連結、歷年統計資料
書審上傳、網路選填平台

普通高中升學資訊(術科)



大學術科考試委員會

術科考試簡章、報名
術科歷年統計資料
重要資訊公告

普通高中升學資訊(軍警校)



國軍人才招募



招募中心簡介
軍校招生簡章及時程



中央警察大學

警大招生資訊
警大課程及相關介紹



臺灣警察專科學校



警專招生資訊
警專歷屆試題

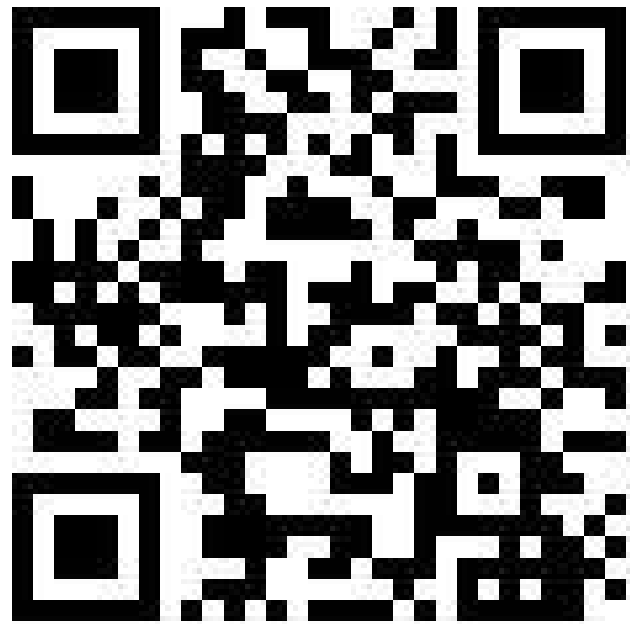
大學入學考試「考試說明」公告

- 大學入學考試「考試說明」公告
- [HTTPS://WWW.CEEC.EDU.TW/XMDOC/CONT?XSMSID=0J018609653929908281&SID=0J270535983072616728](https://www.ceec.edu.tw/xmdoc/cont?xsmsid=0j018609653929908281&SID=0j270535983072616728)



「大學招生委員會聯合會」完整版查詢系統(繁星、個申)

- [HTTPS://WWW.CAC.EDU.TW/CACPORTAL/INDEX.PHP](https://www.cac.edu.tw/cacportal/index.php)



千里之行，始於足下
隨時隨地，為自己加油!

輔導室後綜合Q&A



感謝聆聽